

COORDINACIÓ LOGÍSTICA SANITÀRIA - AIE



En aquest manual, es troba la informació que pot ser útil, juntament amb una descripció de les finalitats i metes que desitgem aconseguir.

INDEX

INTRODUCCIÓ	3
INFORMACIÓ GENERAL:	3
LINIES DE TREBALL	4
❖ RECEPCIÓ.....	4
❖ EMMAGATZEMATGE.....	4
❖ EXPEDICIONS	5
❖ DIGITALITZACIÓ D'HHCC.	5
ELS NOSTRES VALORS.....	6
PERSONES:.....	6
SEGURETAT I HIGIENE EN EL TREBALL:	6
QUALITAT (PRODUCTIVITAT + TEMPS ENTREGA + ZERO ERRORS):.....	6
US DE NOVES TECNOLOGIES:.....	6
MISSIÓ I VISIÓ:	7
Missió:.....	7
Visió:	7
ORGANIGRAMA:	8
INSTAL·LACIONS:.....	8
RECURSOS HUMANS:	9
* INTRODUCCIÓ I FONAMENTACIÓ:	9
<i>Objectiu General</i>	9
<i>Objectius Específics:</i>	9
<i>Propòsits:</i>	10
* NORMES DE CONDUCTA INTERNA:.....	10
* BENEFICIS SOCIOECONÒMICS:.....	10
<i>Conveni:</i>	10
<i>Vacances:</i>	11
<i>Calendari Laboral:</i>	11
<i>Formació:</i>	11
<i>Mútua Mèdica:</i>	11
<i>Normes generals de prevenció d'accidents:</i>	11
* PREVENCIÓ DE RISCOS LABORALS:	11
* NORMES D'EMERGÈNCIA.....	12
PLA D'IGUALTAT.....	13
APLICACIONS INFORMÀTIQUES:.....	13
* EINES A DISPOSICIÓ DEL PERSONAL:.....	13
* MANTENIMENT I SUPORT:	14
* US DEL CORREU ELECTRÒNIC I INTERNET:.....	14
DELEGAT DE PROTECCIÓ DE DADES I INFORMACIÓ SOBRE LA NOTIFICACIÓ D'INCIDÈNCIES	14
COMPROMÍS MEDIAMBIENTAL.....	15
GESTIÓ DE QUALITAT	16

INTRODUCCIÓ:

Amb el nom, de per si mateix significatiu, de MANUAL D'ACOLLIDA, definim el procediment sistemàtic que tracta d'aconseguir que tot treballador nou en l'empresa, o que canvia de lloc de treball dins de la mateixa, rebi l'acolliment, informació i formació teòric pràctica necessàries per a un adequat coneixement i adaptació a l'empresa, secció i lloc de treball on va a prestar els seus serveis. L'aplicació sistemàtica d'aquest document, té com a objectiu final reduir els riscos inherents a les tasques a desenvolupar i preservar, consegüentment, la seguretat i salut dels treballadors.

INFORMACIÓ GENERAL:

Coordinació Logística Sanitària, A.I.E. (forma jurídica d'agrupacions d'interès econòmic), és una plataforma logística que es troba ubicada al terme municipal de Santa Perpètua de Mogoda, Carrer Catalunya, s/n, Polígon Industrial LA CREUETA, amb CP 08130, província de Barcelona, està constituïda pel Consorci Corporació Sanitària Parc Taulí (CCSPT), Consorci Mar Parc de Salut de Barcelona (CMPS) i el Parc Sanitari Pere Virgili (PSPV), a l'any 2006. Aquesta plataforma, presta als seus socis serveis logístics integrals en material fungible sanitari i no sanitari, professionalitzant i aprofitant les sinèrgies pròpies del sector i unint els esforços de dos grans grups hospitalaris en aprofitar al màxim els recursos i minimitzar tota aquella despesa que no aporta valor afegit a la seva activitat sanitària i hospitalària.

¿Què fem?

CLS-AIE, es dedica a l'emmagatzematge i la distribució de producte fungible sanitari i no sanitari i documentació clínica per als socis que formen l'associació d'interès econòmic.

¿Per qui ho fem?

CLS-AIE, realitza la seva tasca principal per als seus clients, que, al mateix temps, són els seus propietaris.

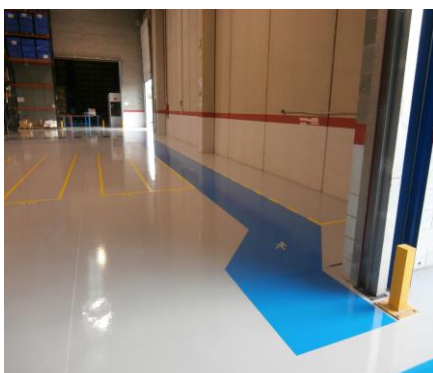
Àmbit geogràfic

CLS-AIE, presta els seus serveis a grups hospitalaris d'àmbit provincial.

LINIES DE TREBALL

CLS-AIE està formada bàsicament per la recepció, l'emmagatzematge i la distribució tant de material fungible sanitari i no sanitari com per documentació clínica.

❖ Recepció



El departament de recepció de CLS-AIE està format per personal amb experiència amb el tractament de material i relació amb proveïdors.



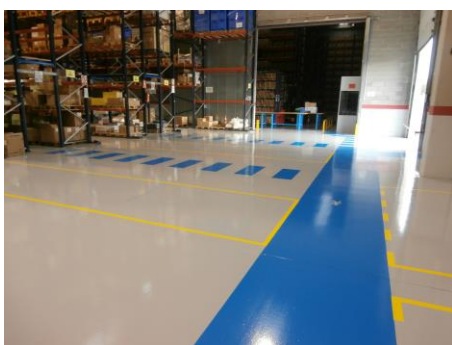
La seva operativa diària es basa en la qualitat del treball, posant èmfasi en realitzar les recepcions del material correctament i ubicant-les en la ubicació millor en funció de la quantitat, data caducitat...

❖ Emmagatzematge



A CLS-AIE es selecciona l'emmagatzematge de cada referència seguint criteris de rotació, volum i tipologia de producte, aconseguint així un elevat control dels estocs i facilitant l'operativa als seus empleats. Periòdicament es realitzen controls de les ubicacions, manteniment...

❖ Expedicions



Enviament del material emmagatzemat en funció de les comandes rebudes per part dels centres hospitalaris. A part dels enviaments, CLS-AIE té la capacitat de fer la reposició en el mateix Centre de consum de l'hospital.



CLS-AIE, incorpora a les seves infraestructures una nova eina de treball des de mitjans de l'any 2012, el "CARRUSEL". La particularitat del qual es basa en, estanteries mòbils per a la preparació de comandes i funciona informàticament, mitjançant la missatgeria amb connexió directa al SGA.

❖ Digitalització d'HHCC.



El Departament d'Historials Clínics està format per personal qualificat i s'encarrega d'escanejar i introduir al sistema de CSPT totes les proves que l'Hospital ens envia diàriament portant un exhaustiu control d'aquestes.

ELS NOSTRES VALORS

Persones:

A CLS-AIE es treballa per la integració laboral de totes les persones que formen l'empresa, fomentant la participació en aspectes interns, el companyerisme i el respecte a tots els nivells de l'organigrama, oferint un reconeixement empresarial.

Com empresa compromesa amb la formació dins de la nostra responsabilitat social corporativa, com a via per aconseguir millores en la qualitat i competitivitat, col·laborarem en Programes de Formació amb entitats formatives, amb plans d'activitats formatives amb convenis en pràctiques, traslladant la nostra política d'empresa i la nostra experiència professional, amb equips d'especialistes que autoritzen el procés de principi a fi.

D'altra banda, CLS-AIE ofereix als seus treballadors la possibilitat de formar-se internament per ser persones completament flexibles en tots els departaments de l'empresa.

Seguretat i higiene en el treball:

La seguretat i la higiene en el treball és un element clau, i més tenint en compte que es treballa amb material destinat a un us sanitari. És per això que a CLS-AIE es treballa per mantenir uns espais adaptats a les necessitats higièniques amb uns hàbits adoptats per tots els treballadors.

Qualitat (Productivitat + temps entrega + zero errors):

CLS-AIE té un enfocament a la qualitat en tots els seus processos, tant els que afecten només internament com els que afecten a persones/entitats externes a CLS-AIE. És per això que es treballa constantment i simultàniament amb les tres branques de la qualitat: la productivitat, el temps d'entrega i els zero errors en la producció.

Us de noves tecnologies:

A CLS-AIE s'utilitzen noves tecnologies en molts dels seus àmbits, i es posa èmfasi en l'ús de les Tecnologies de la informació i comunicació (TIC) per tal de tractar amb les dades del SGA. Un dels focus del SGA és poder treballar amb dades a temps real i poder visualitzar-les a tots els nivells de l'empresa.

MISSION I VISIÓ:

Missió:

La missió de CLS-AIE és, executar un projecte d'integració global de tots els participants en la cadena de subministrament hospitalari des de l'aprovisionament fins al centre de consum.

Per tal d'assolir la missió, CLS aplica tècniques de gestió innovadores i flexibles orientades a maximitzar el valor de les seves activitats respectant permanentment els aspectes socials i ambientals.

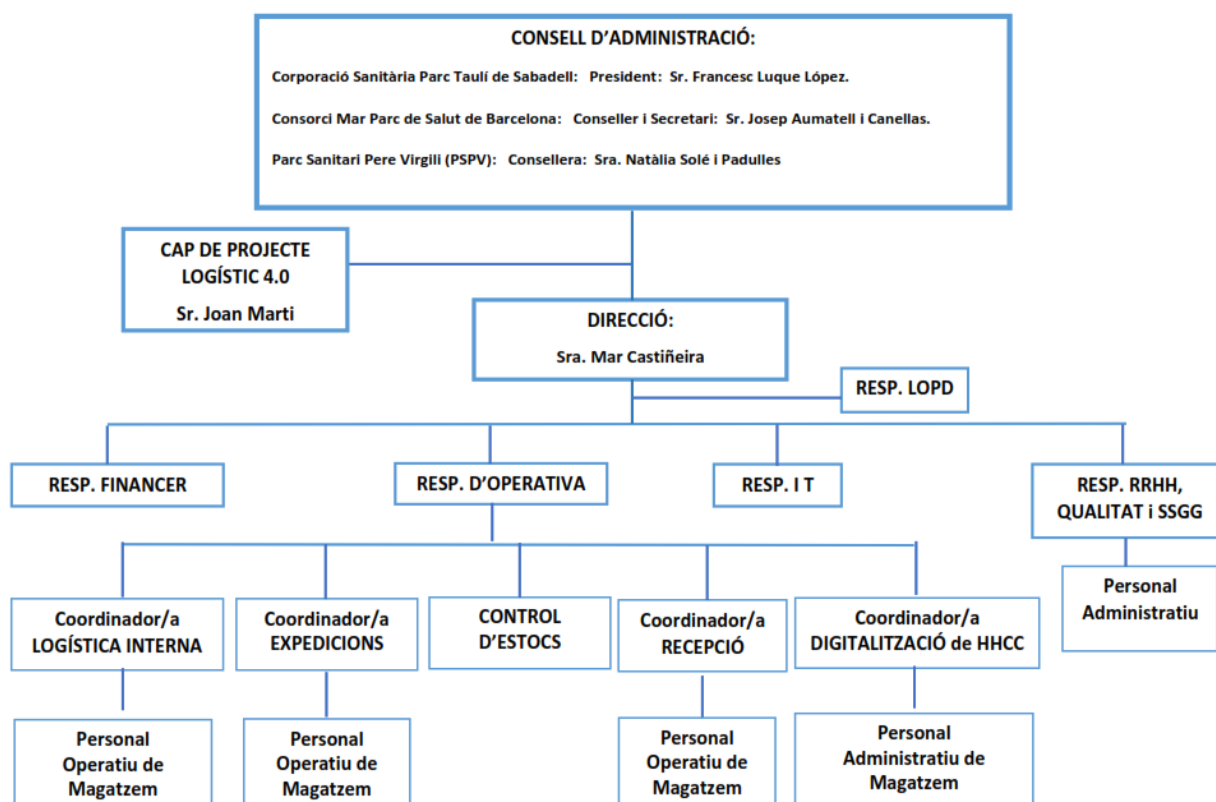
Visió:

La visió de CLS-AIE es divideix en dos parts, l'externa i la interna:

Externament, CLS-AIE vol esdevenir una plataforma logística de referència al sector sanitari a nivell estatal amb una bona imatge projectada als i pels seus clients.

Internament es desitja desenvolupar el projecte aconseguir excel·lència en termes de gestió i sostenibilitat, eficàcia i eficiència, i pro activitat en l'operativa diària amb el compromís de les persones que el formen.

ORGANIGRAMA:



INSTAL·LACIONS:

COORDINACIÓ LOGISTICA SANITÀRIA-AIE actualment, disposa d'una nau de més de 4000m² i 600m² d'oficines i té les seves instal·lacions a:

C/Catalunya s/n.
 Pol. Ind. La Creueta.
 08130 Sta. Perpètua de Mogoda (Barcelona)
 Ph. +34 93 574 82 30 Ph. +34 93 560 00 01
 @: info@cls.cat
www.cls-aie.com



RECURSOS HUMANS:

*** INTRODUCCIÓ I FONAMENTACIÓ:**

Objectiu General:

L'objectiu principal i la seva finalitat es informar sobre les regles i normatives internes de l'empresa, estil de gestió i cultura corporativa, mantenint informats a tots els treballadors sobre l'activitat i al fet que es dedica l'empresa, beneficis que brinda i presta, drets i deures; amb la finalitat d'assolir la identificació del treballador amb l'organització i, proporcionar al seu torn al treballador que s'incorpora, les bases per a una adaptació i integració amb el seu grup de treball i amb el treball en si; per, d' aquesta manera aconseguir els nivells de productivitat desitjades.

Facilitar l'adaptació i integració del nou treballador a l'organització i al seu lloc de treball, mitjançant el subministrament de la informació relacionada amb les característiques i dimensions de la mateixa.

Amb els programes que es fan d'activitats formatives amb convenis en pràctiques, es troben activitats a diferents àrees de l'empresa des de els departaments d'oficines centrals com en els departaments purament operatiu i logístics, obtenint els alumnes els següents beneficis:

- Obtindrà experiència laboral en el sector, la qual cosa augmenta les possibilitats de trobar ocupació, aconseguint ampliar el currículum professional.
- La formació es completa, amb experiència laboral, ensenyant la realitat del món laboral del sector, les responsabilitats dels treballadors, treballar en equip, manejar la pressió, etc.
- Ajuden a alumne a sentir-se més competitiu, augmentant el coneixement professional, ampliant experiència demostrable.
- Obrir portes, demostrant el talent d'alumne, superant els obstacles del dia a dia i mostrant les actituds i aptituds per a una futura vacant a l'empresa.
- L' Alumne aprèn a buscar treball.

Objectius Específics:

- Proporcionar al treballador informació referent al context general on ingressa; és a dir, la seva història, estructura, evolució i activitat al fet que es dedica.
- Donar a conèixer als nous treballadors sobre els seus drets i deures dintre de l'organització a la qual ingressa.

- Contribuir a la identificació del treballador amb la seva situació de treball i tot el que això implica.
- Mantenir informat a tot el personal dels canvis que es produeixen en la institució, quant a normes, procediments i canvis d'estructura.
- Proporcionar al treballador que ingressa, les bases per a una adaptació amb el seu grup de treball.

Propòsits:

L'empresa assoleix que els seus treballadors s'adaptin i es identifiquin amb ella, de manera de mantenir els elevats estàndards de qualitat de serveis i de formar i conservar treballadors eficients, altament motivats, estimulats i capacitats.

*** NORMES DE CONDUCTA INTERNA:**

- Aparència personal: Ha d'estar a to amb la institució que representem.
- Assistència: Ha de complir totalment amb l'horari establert per l'Organització. En cas de no poder assistir al seu treball, aquesta inassistència ha de ser notificada al seu Coordinador/a Immediat i Dpt. de RRHH.
- Els horaris de les jornades de treball a CLS-AIE son el següents:
 - 06:00 AM a 14:00 PM
 - 13:00 PM a 21:00 PM
 - 08:00 AM a 14:00 PM i de 15:00 PM a 17:00 PM.
- Qualitat de Serveis: Independentment del càrrec que ocupi i de l'àrea de treball, la qualitat del servei és de vital importància. Ha de mantenir en tot moment bones relacions amb el personal i el client, a més, d'atendre les labors encomanades amb responsabilitat i eficiència.

*** BENEFICIS SOCIOECONÒMICS:**

Conveni:

El conveni de treball que aplica CLS és el: **“Conveni col·lectiu del sector de transport de mercaderies per carretera i logística de la província de Barcelona 2018 - 2023”**.

Per a més informació sobre aquest conveni pots consultar el següent enllaç:

https://bop.diba.cat/temp/03_062020000078.pdf

Vacances:

- Els treballadors gaudiran els dies de vacances corresponents segons conveni col·lectiu d'aplicació, des de l'1 de gener al 31 de desembre de cada any natural.
- La sol·licitud de vacances s'haurà de realitzar al responsable del seu departament, perquè aquest, procedeixi a la corresponent verificació i autorització per part del Dept. de RRHH

Calendari Laboral:

- CLS-AIE, es regeix al calendari laboral de Barcelona.

Formació:



- CLS-AIE, és conscient que un dels principals actius són les persones que treballen en la companyia. Per això, potenciem la formació de manera interna i amb eines pròpies.
- Sobre qualsevol dubte o consulta d'aquest apartat pots dirigir-te al teu responsable de departament.



Mútua Mèdica:

La Mútua UMIVALE ACTIVA, és la nostre mútua en cas d'Accident de Treball i Malaltia Professional.

Normes generals de prevenció d'accidents:

En cas d'accident laboral (A.T.) o incapacitat temporal (I.T.), es deu d'avisar immediatament al responsable del departament i als responsable de la tramitació dels accidents i/o baixes:

  mlopez@cls.cat Telf. 935748230 – 619102779 (Montse López).

  mtamudo@cls.cat Telf: 935748230 - 673639093 (Marisol Tamudo).

*** PREVENCIÓ DE RISCOS LABORALS:**

El Manual d'Acollida, és un instrument eficaç en la gestió de la prevenció de riscos laborals. Totes les empreses tenen l'obligació d'integrar la Prevenció de Riscos Laborals en totes les seves activitats i en tots els seus nivells jeràrquics. La formació dels treballadors és una obligació de l'empresari.



La Llei 31/1995, i els seus posteriors Reglaments, ens donen els criteris preventius mitjançant la fixació dels drets i deures que afecten a l'activitat empresarial. Dintre d'aquest marc legal es determinen les garanties i responsabilitats necessàries per a establir uns nivells de protecció adequats en els llocs de treball per a garantir la salut dels Treballadors.

La Prevenció de Riscos Laborals a CLS-AIE, es duu a terme amb l'empresa GRUP PREVING, S.L.U, la qual, mitjançant el seu equipament tècnic suficient i la seva professionalitat, juntament amb el personal degudament qualificat de CLS-AIE, es garanteix una bona gestió, proporcionant-nos l'assessorament necessari i adient en matèria preventiva. Vetllant sempre per la Seguretat en el Treball, Higiene Industrial, Ergonomia, Psicosociologia Aplicada i Medicina del Treball, de l'empresa i treballadors.

Recordem que la Seguretat és cosa de tots, per això és d'obligat compliment per part dels treballadors dur a terme totes les mesures de seguretat imposades per l'empresa.

"La Prevenció es Salut".

Per a més informació sobre el Pla de Prevenció de Riscos Laborals, pots contactar amb:

 mlopez@cls.cat Telf. 935748230 – 619102779 (Montse López).
 mtamudo@cls.cat Telf: 935748230 - 673639093 (Marisol Tamudo).

* NORMES D'EMERGÈNCIA

En cas de declaració d'emergència (**Toc de sirena**) en COORDINACIÓ LOGÍSTICA SANITÀRIA-AIE qualsevol persona present a la zona ha d'estar atent a les ordres dels equips d'alarma i evacuació i seguir-los amb disciplina. La seguretat del personal de CLS depèn del responsable de la secció on es trobi.

Si es rep l'ordre d'evacuar l'edifici:

- S'ha de fer tranquil·lament i seguint les indicacions de l'equip d'alarma i evacuació.
- Es sortirà per la porta d'emergència més immediata.
- Un cop a l'exterior, tothom anirà al **punt de trobada** predeterminat:



A LA SORTIDA DEL CARRER CREUETA, DAVANT DE INSTAL·LACIONS DE CLS.

- Durant l'evacuació no es podrà anar cap a enrere en cap cas. Només es pot accedir de nou a la nau, quan s'extingeix la situació d'emergència i per ordre del cap d'emergència.
- S'ha de facilitar el treball de l'equip d'alarma i evacuació mentre està fent el recompte del personal.

PLA D'IGUALTAT

El Pla d'Igualtat implantat a Coordinació Logística Sanitària-AIE és d'aplicació a la totalitat de les persones treballadores de l'Organització. L'àmbit territorial del Pla és provincial al tenir el centre de treball en una sola província i afecta a la totalitat d'aquest.

L'objectiu general del Pla d'Igualtat és l'adopció de mesures encaminades a evitar qualsevol forma de discriminació laboral entre dones i homes, i a garantir la igualtat de tracte i d'oportunitats en l'àmbit laboral.

La comissió designada per fer el seguiment del pla demanarà a les persones responsables de la implantació de les mesures, informació de l'estat d'implantació i eficàcia de cadascuna a través d'un aplicatiu digital o format a aquest efecte. Les dades i la informació obtingudes a partir d'aquest procés de report, permetrà fer el seguiment de cadascuna de les mesures, així com del pla en conjunt, servint de base per a la redacció de l'informe de seguiment, i les avaluacions periòdiques, reunint-se amb una periodicitat anual.

Com a resultat de l'avaluació s'elaborarà un informe d'avaluació que inclou informació quantitativa i qualitativa referida a tots els aspectes relatius al pla d'igualtat durant el període de vigència d'aquest, i ofereix una comparativa de la situació de l'Organització en termes d'igualtat.

Aquest informe serà la base per a la realització d'un nou diagnòstic que culmini en l'actualització i l'aprovació d'un nou pla d'igualtat, revisable cada quatre anys.

APLICACIONS INFORMÀTIQUES:

*** EINES A DISPOSICIÓ DEL PERSONAL:**

A CLS-AIE dependent del lloc de treball es disposarà de diferents eines per dur a terme les tasques encomanades.

- En cas que el lloc de treball sigui administratiu, coordinador/a o d'oficina, es posarà a la vostra disposició un ordinador per poder utilitzar les diferents aplicacions i s'assignaran diferents codis d'usuari i paraules de pas personals i intransferibles per poder utilitzar l'ordinador i el sistema de fitxers del servidor, l'aplicació web, correu electrònic i a l'aplicació de gestió de magatzem.
- En cas que el lloc de treball sigui d'operari de magatzem, les seves eines de treball són un terminal i una impressora de RF amb les quals s'accedirà a l'aplicació de gestió de magatzem amb un codi d'usuari i paraula de pas personal i intransferible.

*** MANTENIMENT I SUPORT:**

Qualsevol incidència informàtica o sol·licitud amb els equips o amb les aplicacions, la tindreu que reportar per tal que es registri i es pugui procedir a la seva resolució. Per això, haureu de notificar la incidència detectada per e-mail cau@cls.cat i en cas que la incidència aturi l'operativa es notificarà per telèfon: 638 169 303

- Jordi Herrera (jherrera@cls.cat).

*** US DEL CORREU ELECTRÒNIC I INTERNET:**

Pel correcte funcionament de les aplicacions informàtiques que estan a la disposició dels empleats, es recomana un us responsable de les mateixes. Seria convenient evitar la descàrrega de programes no coneguts, així com arxius adjunts de correus electrònics de persones/empreses desconegudes.

DELEGAT DE PROTECCIÓ DE DADES I INFORMACIÓ SOBRE LA NOTIFICACIÓ D'INCIDÈNCIES

El mes de maig de 2018 es va aprovar el Reglament (UE) 2016/679 del Parlament Europeu i del Consell de 27 de abril de 2016 relatiu a la protecció de les persones físiques en el que respecta al tractament de dades personals i a la lliure circulació d'aquestes dades. Posteriorment, al desembre del mateix any, es va aprovar la Llei orgànica 3/2018, de 5 de desembre, de protecció de dades personals i garantia dels drets digitals. Aquestes normatives han significat un canvi molt important en tot allò relatiu a la protecció de les dades personals. Un d'aquests canvis és la figura del Delegat de Protecció de Dades, la qual es obligatòria en determinades organitzacions com succeeix en Coordinació logística Sanitària - AIE.

El Delegat de Protecció de Dades (DPD) de Coordinació logística Sanitària - AIE, és el mateix que el del Consorci Corporació Sanitària Parc Taulí donat que la Direcció de Coordinació logística Sanitària - AIE va encarregar la gestió de les seves funcions al Consorci Corporació. El DPD depèn de la Direcció del Consorci Corporació Sanitària Parc Taulí.

El DPD té les funcions següents:

- a) Informar i assessorar a la Direcció de Coordinació logística Sanitària - AIE i als seus professionals de les obligacions que els incumbeixen en virtut de la normativa anteriorment assenyalada.

- b) Supervisar el compliment de la normativa existent sobre protecció de dades, la conscienciació i la formació del personal que participa en les operacions de tractament, i les auditories corresponents.
- c) Oferir l'assessorament sobre aspectes més concrets d'avaluació de riscos en la protecció de dades.
- d) Cooperar amb l'Autoritat Catalana de Protecció de Dades.
- e) El DPD és el Sr. Pablo Hernando i es pot contactar amb ell a través del correu dpd@tauli.cat per qualsevol aspecte relatiu a la protecció de dades. També podeu enviar notificació al correu jherrera@cls.cat per aquesta gestió i notificació posterior al DPD.

Cal també recordar la necessitat de notificar qualsevol incidència relativa a la protecció de dades (ex. pèrdua de suports amb dades, accés il·lícit a diferent documents, accés amb clau indeguda...) a través del correu electrònic i / o a través del formulari :

<http://www.cls-aie.com/RGPD.html> i dins REGISTRAR INCIDÈNCIA DE SEGURETAT.

COMPROMÍS MEDIAMBIENTAL

CLS-AIE treballa per tal de reduir tant el consum de materials com l'energètic en tots els aspectes, és per això que demana als seus treballadors que tinguin un comportament responsable amb els recursos que utilitza, ja siguin papers per les impressions, aigua de les aixetes, consum energètic dels climatitzadors...

GESTIÓ DE QUALITAT



ER-1272/2011

A data 21 de Desembre del 2011, CLS-AIE, aconseguix la certificació de qualitat ISO 9001:2008 atorgada per l'Associació Espanyola de Normalització i Certificació (AENOR), pel qual es reconeix la qualitat dels serveis que ofereix.

Amb la certificació del sistema de gestió de la qualitat **ISO 9001:2015**, l'organització obté un reconeixement públic mitjançant el procés d'auditories.

Data de primera emissió: 2011/12/21.
Data de l'última emissió: 2020/12/21.
Data d'Expiració: 2023/12/21.

Aquest segell certifica la qualitat dels serveis oferts i dirigits als nostres clients.

Beneficis:

A nivell Extern:

- * Potenciar la imatge de qualitat i competitivitat de la nostra empresa a través del reconeixement de la certificació ISO 9001:2015.
- * Transmetre confiança als nostres clients i usuaris.

A nivell Intern:

- * Reduir significativament o eliminar els costos de no qualitat i de doble gestió.
- * Impulsar en l'organització una dinàmica de millora contínua.
- * Oferir formació als treballadors de CLS-AIE, amb el Pla de Formació de forma continuada.
- * Fomentar la implicació de la Direcció i del personal en el sistema de qualitat.
- * I millorar la interrelació de departaments i/o processos.



AENOR

Certificat del Sistema de Gestió de la Qualitat



ER-1272/2011

AENOR certifica que l'organització

COORDINACIÓ LOGÍSTICA SANITÀRIA, A.I.E.

disposa d'un sistema de gestió de la qualitat conforme a la norma ISO 9001:2015

per a les activitats: Prestació de serveis d'emmagatzematge i logística a centres sanitaris de material fungible sanitari i no sanitari.
- Custòdia, distribució, arxiu i digitalització de documentació clínica i administrativa a centres sanitaris.

que es realitzen a: CL CATALUNYA, S/N.08130- SANTA PERPÈTUA DE MOGODA (BARCELONA)

Data de primera emissió: 2011-12-21
Data de l'última emissió: 2020-12-21
Data d'expiració: 2023-12-21

Rafael GARCÍA MEIRO
Director General

AENOR INTERNACIONAL S.A.J.
Génova, 6. 28004 Madrid. España
Tel. 91 432 60 00.- www.aenor.com





CERTIFICATE

AENOR has issued an IQNet recognized certificate that the organization:

COORDINACIÓ LOGÍSTICA SANITÀRIA, A.I.E.

**CL CATALUNYA, S/N.
08130 - SANTA PERPÈTUA DE MOGODA
(BARCELONA)**

has implemented and maintains a

Quality Management System

for the following scope:

- **Provision of storage and logistic services to health centers of its sanitary and non sanitary expendable material.**
- **Custody, distribution, archive and digitalisation of health centers clinic and administrative documentation.**

which fulfills the requirements of the following standard

ISO 9001:2015

First issued on: **2011-12-21** Last issued: **2020-12-21** Validity date: **2023-12-21**

This attestation is directly linked to the IQNet Partner's original certificate and shall not be used as a stand-alone document

Registration Number: **ES-1272/2011**



Alex Stoichitoiu
President of IQNet

Rafael GARCÍA MEIRO
Chief Executive Officer

AENOR

IQNet Partners*:

AENOR Spain AFNOR Certification France APCER Portugal CCC Cyprus CISQ Italy
 CQC China CQM China CQS Czech Republic Cro Cert Croatia DQS Holding GmbH Germany EAGLE Certification Group USA
 FCAV Brazil FONDONORMA Venezuela ICONTEC Colombia Inspecta Sertifiointi Oy Finland INTECO Costa Rica
 IRAM Argentina JQA Japan KFQ Korea MIRTEC Greece MSZT Hungary Nemko AS Norway NSAI Ireland
 NYCE-SIGE México PCBC Poland Quality Austria Austria RR Russia SII Israel SIQ Slovenia
 SIRIM QAS International Malaysia SQS Switzerland SRAC Romania TEST St Petersburg Russia TSE Turkey YUQS Serbia

* The list of IQNet partners is valid at the time of issue of this certificate. Updated information is available under www.iqnet-certification.com